

Геометрические размеры фланцев эконом

Наименование	D, мм	D1, мм	d _в , мм	B, мм	n x d, мм*	Вес, кг**
Фланец плоский 20-10 01-1-B	105	75	26	10/ ± 1	4xM12	0,55
Фланец плоский 25-10 01-1-B	115	85	33	11/ ± 1	4xM12	0,65
Фланец плоский 32-10 01-1-B	135	100	39	13/ ± 1	4xM16	0,98
Фланец плоский 40-10 01-1-B	145	110	46	13/ ± 1	4xM16	1,32
Фланец плоский 20-16 01-1-B	105	75	26	10/ ± 1	4xM12	0,61
Фланец плоский 25-16-01-1 B	115	85	33	13/ ± 1	4xM12	0,85
Фланец плоский 32-16 01-1-B	135	100	39	13/ ± 1	4xM16	1,16
Фланец плоский 40-16 01-1-B	145	110	46	13/ ± 1	4xM16	1,52

* - n x d — количество и номинальный диаметр болтов

** - колонка с весовыми параметрами носит рекомендательный параметр (масса рассчитана по номинальным размерам, без учета допусков)

Допускается:

- наличие незначительно налета коррозии
- отклонение по толщине В (см.табл.)

ТЕХНИЧЕСКИЙ ПАСПОРТ
Фланцы стальные плоские приварные
Заглушки фланцевые



Технические характеристики

Фланцы стальные плоские приварные	
Материал	Сталь 20
Min температура рабочей среды	-40° С
Мах температура рабочей среды	+475° С
Рабочая среда	Вода, пар, газ, среды не агрессивные к материалу фланца

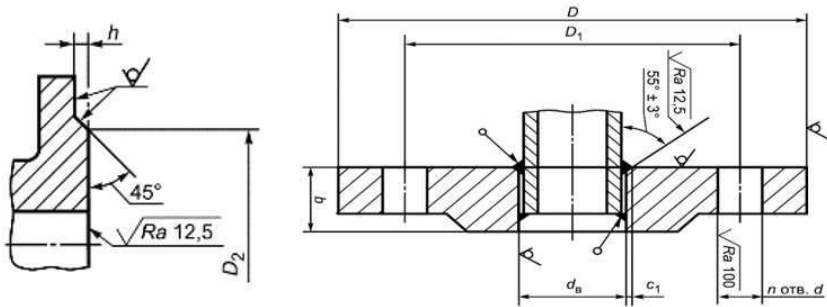


рис.1 Фланцы стальные плоские приварные

Геометрические размеры фланцев

Наименование	D, мм	D1, мм	d _в , мм	B, мм	nx d, мм*	Вес, кг**
Ру 6 атм (0,6МПа)						
Фланец плоский 40-06-01-1 В	130	100	46	16/ -1	4xM12	1,21
Фланец плоский 50-06-01-1 В	140	110	59	16/ -2	4xM16	1,33
Фланец плоский 65-06 01-1-В	160	130	78	16/ -2	4xM16	1,63
Фланец плоский 80-06 01-1-В	185	150	91	18/ -2	4xM16	2,44
Фланец плоский 100-06 01-1-В	205	170	100	18/ -2	4xM16	2,85
Фланец плоский 125-06 01-1-В	235	200	135	20/ -2	8xM16	3,88
Фланец плоский 150-06 01-1-В	260	225	154	20/ -2	8xM16	4,39
Фланец плоский 200-06 01-1-В	315	280	222	22/ -2	8xM16	5,89
Фланец плоский 250-06 01-1-В	370	335	273	23/ -2	8xM16	7,67
Фланец плоский 300-06 01-1-В	435	395	325	24/ -2	12xM20	10,28
Фланец плоский 400-06 01-1-В	535	495	426	28/ -2	16xM20	15,20
РУ10 атм (1,0МПа)						
Фланец плоский 25-10 01-1-В	100	85	33	14/ -1	4xM12	0,86
Фланец плоский 40-10-01-1 В	145	110	46	18/ -1	4xM16	1,6
Фланец плоский 50-10-01-1 В	160	125	59	18/ -2	4xM16	1,93
Фланец плоский 65-10 01-1-В	180	145	78	20/ -2	4xM16	2,80
Фланец плоский 80-10-01-1-В	195	160	91	20/ -2	4xM16	2,98
Фланец плоский 100-10 01-1-В	215	180	110	22/ -2	8xM16	3,82
Фланец плоский 125-10 01-1-В	245	210	135	24/ -2	8xM16	5,24
Фланец плоский 150-10 01-1-В	280	240	161	24/ -2	8xM20	6,42

Фланец плоский 200-10 01-1-В	325	295	222	24/ -2	8xM20	7,81
Фланец плоский 250-10 01-1-В	390	350	273	26/ -2	12xM20	9,95
Фланец плоский 300-10 01-1-В	440	400	325	28/ -2	8xM20	12,51
Фланец плоский 350-10 01-1-В	500	460	377	28/ -2	16xM20	14,80
Фланец плоский 400-10 01-1-В	565	515	426	30/ -2	16xM24	20,91
Фланец плоский 500-10-01-1 В	670	620	530	32/ -2	20xM24	25,9
Фланец плоский 600-10 01-1-В	780	725	630	36/ -2	20xM27	26,87
Фланец плоский 700-10 01-1-В	895	840	720	39/ -2	24xM27	57,68
РУ 16атм (1,6МПа)						
Фланец плоский 25-16-01-1 В	115	85	33	18/ -1	4xM12	1,09
Фланец плоский 32-16 01-1-В	135	100	39	18/ -2	4xM16	1,53
Фланец плоский 40-16 01-1-В	145	110	46	18/ -2	4xM16	1,90
Фланец плоский 50-16 01-1-В	160	125	59	22/ -2	4xM16	2,50
Фланец плоский 65-16 01-1-В	180	145	78	24/ -2	4xM16	3,42
Фланец плоский 80-16 01-1-В	195	160	91	24/ -2	4xM16	3,60
Фланец плоский 80-16 01-1-В (8отв)	195	160	91	22/ -2	8xM16	3,60
Фланец плоский 100-16 01-1-В	215	180	110	26/ -2	8xM16	4,42
Фланец плоский 125-16 01-1-В	245	210	135	28/ -2	8xM16	6,19
Фланец плоский 150-16 01-1-В	280	240	161	28/ -2	8xM20	7,81
Фланец плоский 200-16 01-1-В	335	295	222	30/ -2	12xM20	9,80
Фланец плоский 250-16 01-1-В	405	355	273	31/ -2	12xM24	13,53
Фланец плоский 300-16 01-1-В	460	410	325	32/ -2	12xM24	17,25
Фланец плоский 350-16 01-1-В	520	470	377	34/ -2	16xM24	22,19
Фланец плоский 400-16 01-1-В	580	525	426	38/ -2	16xM27	30,07
Фланец плоский 500-16-01-1 В	710	650	530	48/ -3	20xM30	53,3
Фланец плоский 600-16 01-1-В	840	770	630	50/ -2	20xM36	74,75
Фланец плоский 700-16 01-1-В	910	840	720	52/ -2	24xM36	81,68
Фланец плоский 800-16 01-1-В	1020	950	820	54/ -2	24xM36	101,28
РУ 25 атм (2,5МПа)						
Фланец плоский 40-25 01-1-В	145	110	46	22	4xM12	1,85
Фланец плоский 50-25 01-1-В	160	125	59	24	4xM16	2,3
Фланец плоский 65-25 01-1-В	180	145	78	24	8xM16	2,74
Фланец плоский 80-25 01-1-В	195	160	91	26	8xM16	3,45
Фланец плоский 100-25 01-1-В	230	190	110	28	8xM20	5,03
Фланец плоский 125-25 01-1-В	270	220	135	30	8xM24	7,02
Фланец плоский 150-25 01-1-В	300	250	154	30	8xM24	8,6
Фланец плоский 200-25 01-1-В	360	310	222	32	12xM24	11,34
Фланец плоский 250-25 01-1-В	425	370	273	34	12xM27	16,07
Фланец плоский 300-25 01-1-В	485	430	325	36	16xM27	20,36